

rea

SERVIZI CARTOGRAFICI

Sistemi Informativi Geografici



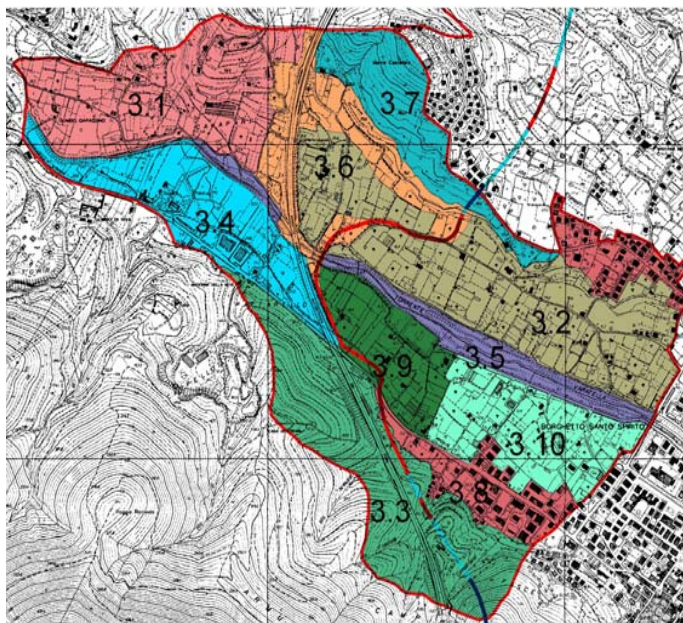
Cartografia Tecnica

Cartografia Tematica

Analisi territoriale

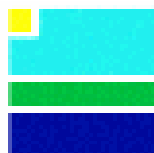


Database



REA S.C.R.L.
VIA RAIBERTI 9
20052 MONZA (MI)
P.IVA 00975960964

tel. 0392301351
rea@reacoop.it



rea

Ricerche Ecologiche Applicate

Cartografia
e Basi di Dati



www.reacoop.it



La Cooperativa **rea** opera in Lombardia e in Italia dal 1989 prevalentemente per enti pubblici. Realizza studi di consulenza e progetti nei settori della **pianificazione territoriale** e ambientale e nello studio e **gestione delle risorse** naturalistiche.



rea dispone di una struttura operativa affiancata da un numeroso e consolidato gruppo di professionisti e in grado di assicurare la copertura delle diverse competenze tecniche e scientifiche necessarie per operare nell'ambito degli studi ambientali multidisciplinari (geologia, agronomia, scienze ambientali).

SERVIZI CARTOGRAFICI E BASI DI DATI



Cartografia e GIS

Creazione e gestione di Sistemi Informativi Geografici e sviluppo di softwares in ambiente GIS.

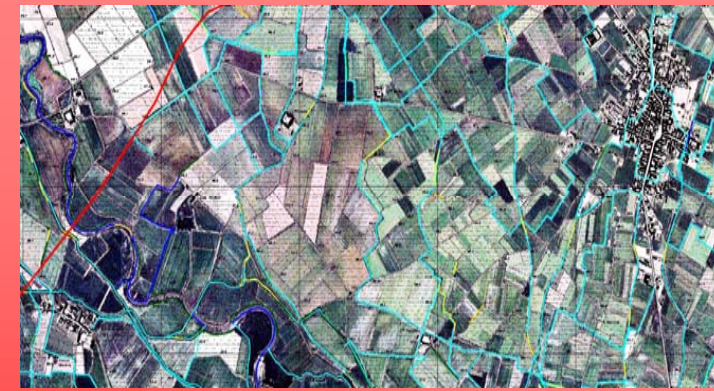
Analisi del territorio e implementazione di carte tematiche: pedologiche, climatiche, morfologiche, geologiche, vegetazionali, emergenze naturalistiche, dissesto, potenzialità erosiva, stabilità dei versanti, paesaggi fisiografici.

Carte di sintesi delle informazioni basate su indici sintetici ed estensione delle informazioni tipologiche del rilevamento ambientale ai fini della definizione di criteri di intervento.

Esplicitazione di modelli distributivi delle componenti ambientali mediante Sistemi Informativi Territoriali e costruzione di superfici di probabilità.

Integrazione di tecniche GIS e Fuzzy Logic per l'esplicitazione dei pattern di variabilità spaziale di specifici fattori ambientali

Caratterizzazione del territorio mediante sovrapposizione e intersezione di strati informativi e analisi della loro distribuzione spaziale.



Database

Creazione e gestione di Banche Dati territoriali sia di tipo alfanumerico che cartografico (sistemi GIS/RDBMS), sviluppo di softwares.

Aggiornamento di Banche Dati esistenti.

Predisposizione, implementazione e gestione di database accoppiati a Sistemi Informativi Territoriali (GIS).

Organizzazione, analisi ed elaborazione dei dati acquisiti mediante rilevamento e sviluppo di sistemi di supporto decisionale.

Soilscope 01.04.01.46

SS nome Lago Belvito

Descrizione
Alti versanti tra il Lago Belvito e il Lago della Malgina Versanti ripidi e creste; terreno situato tra i 1463 e 2300 metri.
Litologia costituita da filadi e micacisti filadici e da graniti e granodioriti; morenico (ardo wurmano nei pressi del Lago).
Affioramenti illoidi e vegetazione rupestre.

cod	%	quota	pendenza
15	27	2000-2800	35-45
4	22	2000-2800	25-35
56	10	2000-4000	45-50
3	10	2000-2800	15-25

min	m slm	media	%
1463	m slm	1724	%
2302	m slm	267,5	%
2248	m slm	0,0	%

cod	%	Descrizione
49	49	Scisti e micacisti filadici; Scisti di Eddolo, Filadi di Ambria
48	32	Gneiss granitici e granodioritici, talora occhiodati; porfirici
4	14	Morenico (ardo wurmano e localmente doloenico); ghiaie

cod	%	Definizione
N3	36	Vegetazione rupestre e dei debiti
R1	35	Accumulati detritici e affioramenti illoidi privi di vegetazione

ETS_RANGE
ID_ETS, NUM_ORIZZ, ID_PARAM, ID_RANGE, NOME, MASSIMO, MEDIA, MEDIA_PONC

PARAMETRI
ID_PARAM, SIGLA, NOME, NOME_CAMB, UNITA, TIPO, VALIDO_SE

ORIZZONTI
ID_PROFILO, NUM_ORIZ, SIGLA_ORIZ, Spess

ETS_RELAZ
ID_ETS1, ID_ETS2

PROFILI
ID_PROFILO, ClassUSDA, ClassWRB

ETS_ORIZZ
ID_ETS, NUM_ORIZ, ID_PROFILO, NUM_ORIZ_PROF, TIPO, PESO, PARAMETRI_ESCLUS

ETS_ORIZ
ID_ETS, NUM_ORIZ, SIGLA_ORIZ, TIPO, DESCR

ETS_PARAM
ID_ETS, ID_PARAM, PESO, NOTE

LNK_ETS_ORIZ
ID_ETS, ID_ORIZ

LNK_ETS_ORIZ
ID_ETS, ID_ORIZ, ID_PROFILO, TIPO_PEDON, PESO

ETS
ID_ETS, UTS, TIPO, LIV_DEI, LIV_AFF, NOME, CLASS, TAR_W, DESCR

CODIRICH
ID_ORIZ, COD, DESCR, LIM

DOMINE
ID_DOMIN, DESCR, UNITA, DOMIN

DOMINE
ID_DOMIN, DESCR, UNITA, MIS

ETS_1
ID_ETS

percentuale per ogni intersezione