



Nel 2015, Anno Internazionale dei suoli e anno della Esposizione internazionale EXPO2015 a Milano, Cooperativa REA ha cercato di proporre in varie sedi una iniziativa che richiamasse l'importanza del suolo e dell'agricoltore per la produzione del cibo.

Ha dunque aderito alla proposta di ERSAF, previa selezione del partner, per collaborare, unitamente al Centro Comune di Ricerca di Ispra (JRC), alla realizzazione di una mostra di suoli lombardi e ha proposto di rappresentare situazioni tipo in cui terra, coltura e agricoltore siano insieme ugualmente da salvaguardare



MILANO 2015

In partenariato con ERSAF è stata dunque realizzata, una mostra in cui sono esposti materiali e immagini relativi a otto siti agricoli o pastorali della Lombardia, esemplificativi degli usi produttivi. Di ciascuno di essi si illustrano i tre fattori determinanti: il suolo, la coltura/vegetazione che vi cresce o che, nel caso del pascolo, si utilizza, e l'agricoltore che cura la produzione. La mostra è stata esposta presso la Cascina Triulza di EXPO Milano 2015 dal 6 al 10 agosto 2015

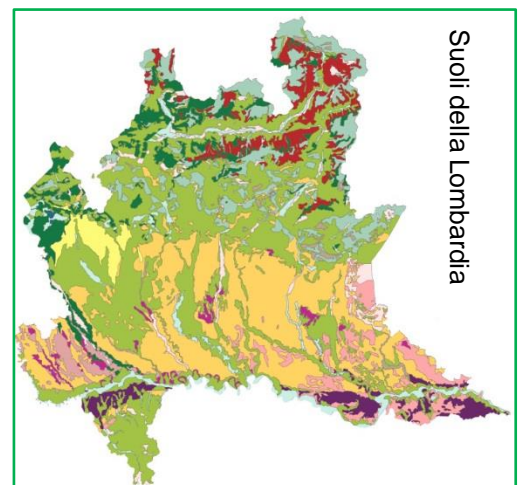
La C.na Triulza



La visita degli agricoltori della Azienda Le Gazze BG), ad Expo



Esiste uno stretto legame tra i suoli, nelle loro più diverse espressioni morfologiche e funzionali - comprensive della sterminata vita biologica che contengono, le colture e/o la vegetazione che su di essi si insedia o che è coltivata - e l'uomo, agricoltore e pastore, custode della terra e attore decisivo per la trasformazione dei semi e delle piante prodotte in cibo



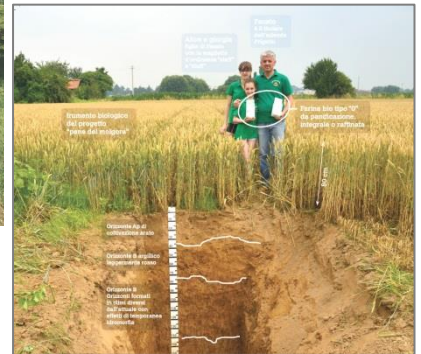
Suoli della Lombardia



7 Polinelli Bianzone (SO)



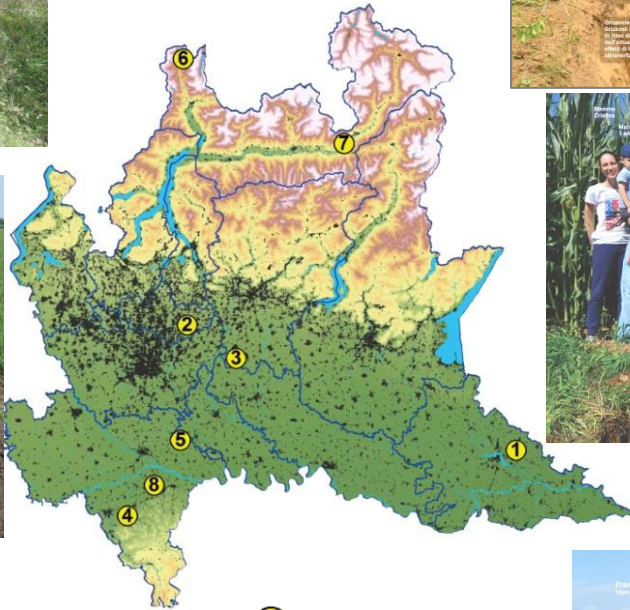
2 Augusto Frigerio Vimercate (MB)



6 Consorzio Alpe Andossi Madesimo (SO)



3 Le Gasse Calvenzano (BG)

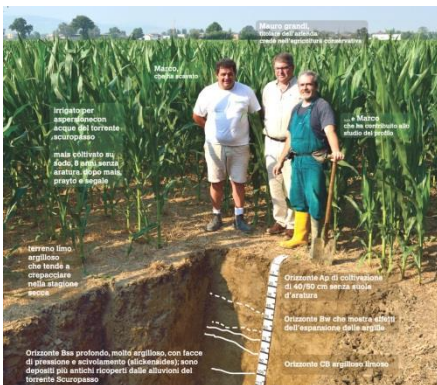


5 Magnaghi Virginio e Francesco Maghera (PV)

4 Riccagioia Torrazza Coste (PV)



1 Carpaneta Bigarello (MN)



8 Mauro Grandi Barbianello (PV)