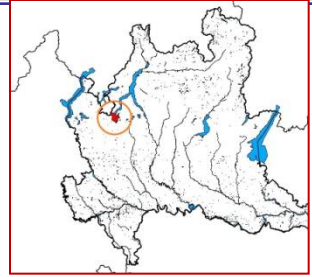




Comune di Como

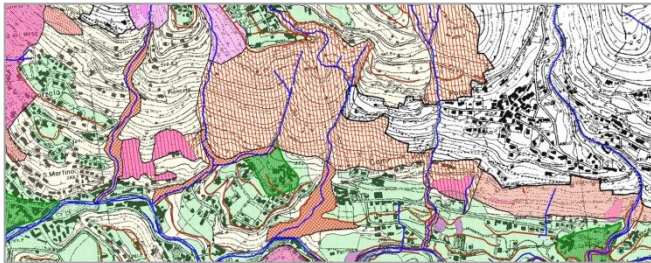
Componente geologica, Idrogeologica e sismica del PGT di Como (d.g.r. 8/7374 del 28 maggio 2008)

REA ha realizzato nel corso del 2010 il nuovo studio geologico a supporto del redigendo Piano di Governo del territorio del Comune di Como, secondo le disposizioni normative vigenti nel periodo in oggetto, in sostituzione del preesistente studio del 2002. Lo studio, con il PGT, è stato adottato il 20/12/2012.



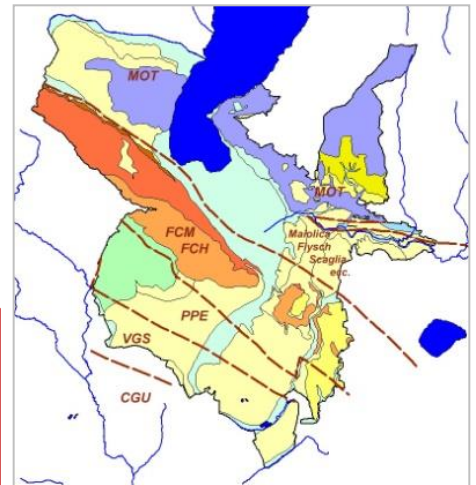
L'analisi geologica e idrogeologica

Le analisi di base sono rappresentate da rilievi ed ampie raccolte ed elaborazioni di dati, con relative cartografie riguardanti gli aspetti geologico-strutturali, geomorfologici, idrologici, idrogeologici e attinenti il dissesto e il degrado dei terreni.

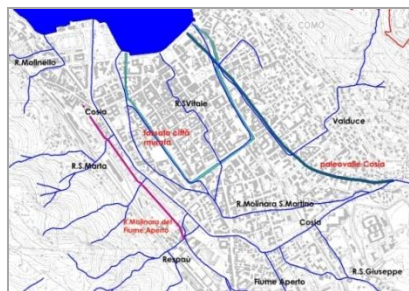
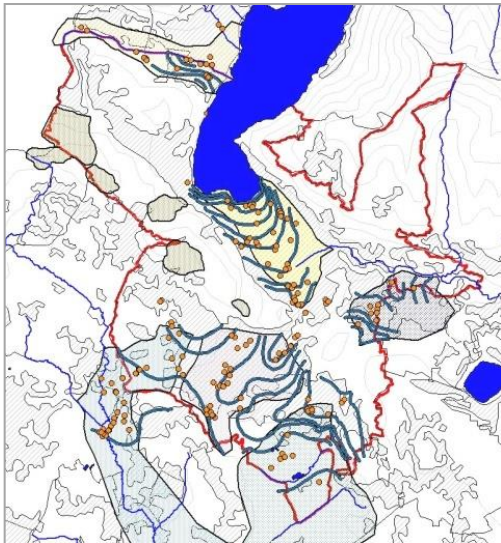


Ricostruzione
geologica e
strutturale

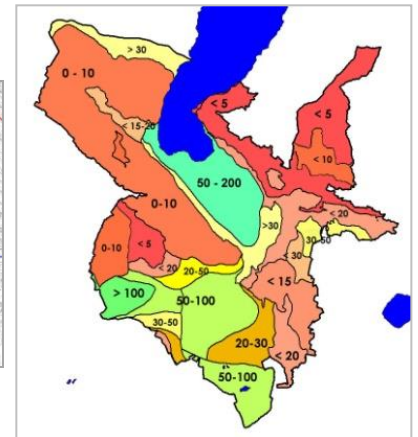
Forme e
processi
geomorfologici



Individuazione complessi idrogeologici,
pozzi e isopiezometriche



Idrografia attuale e storica



Zonazione della
profondità dei substrati
litoidi.

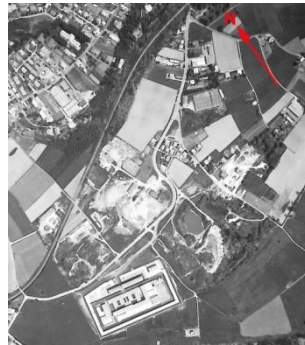
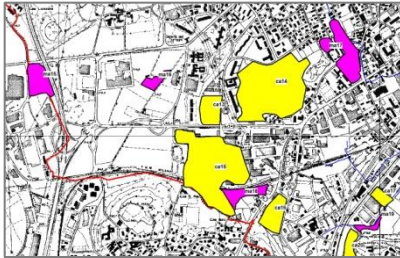
Soggiacenza della falda
freatica



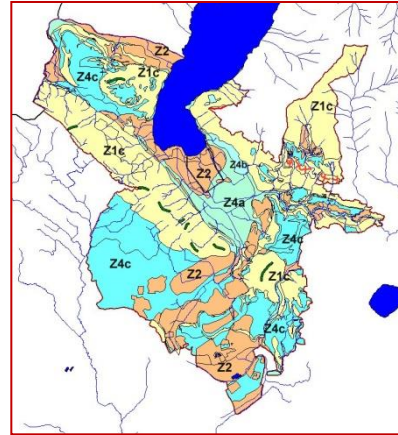


Componente geologica, Idrogeologica e sismica (d.g.r. 8/7374 del 28 maggio 2008)

Analisi specifiche e documentazione



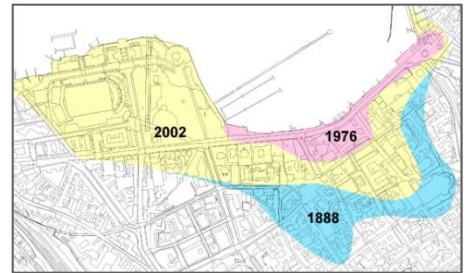
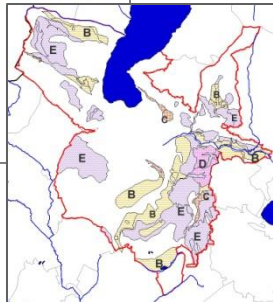
Individuazione aree degradate
con verifica storica



Pericolosità
sismica
locale

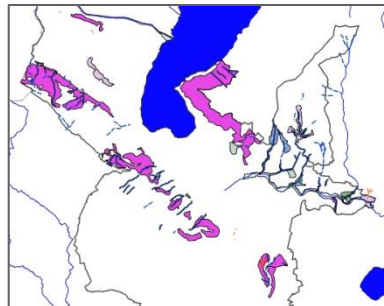
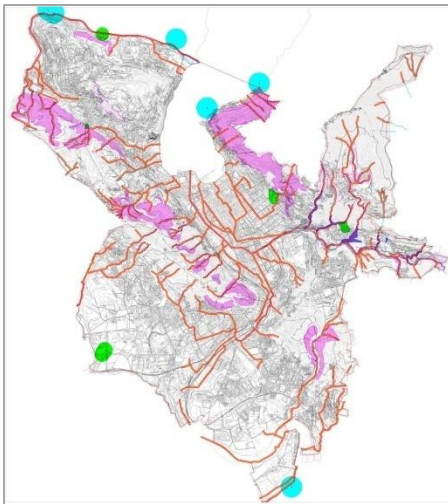
- TipoA: Sabbie e ghiaie ben stratificate e selezionate, con lenti più fini
- TipoE: Materiali caotici, diamicton
- TipoD: Ghiaie e sabbie pulite
- TipoB: Depositi a granulometria fine: limi e limi sabbiosi
- GOF: Conglomerato di Como
- MOT: Calcarea di Moltrasio
- TipoC: Blocchi in matrice sabbiosa

Zonazione litotecnica con caratterizzazione
geotecnica e rilievi gomeccanici

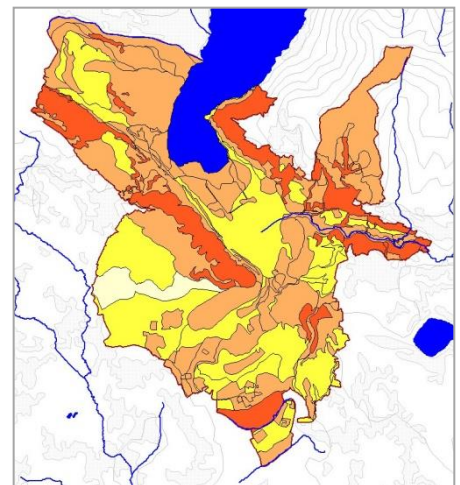


Principali inondazioni lacuali storiche

Sintesi e valutazione



Con lo studio 2010,
numerose aree sono state
attribuite a specifiche
categorie di dissesto
previste dal PAI



La Carta di fattibilità geologica e
le relative Norme Geologiche
sono state aggiornate tenendo
conto del dissesto "PAI"

La carta dei Vincoli geologici riporta,
come richiesto dalla nuova dgr
2616/2011 anche le fasce di rispetto
del reticolo idrico minore