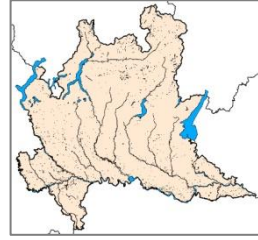




Studio dei caratteri ecologici di popolamenti forestali in Lombardia

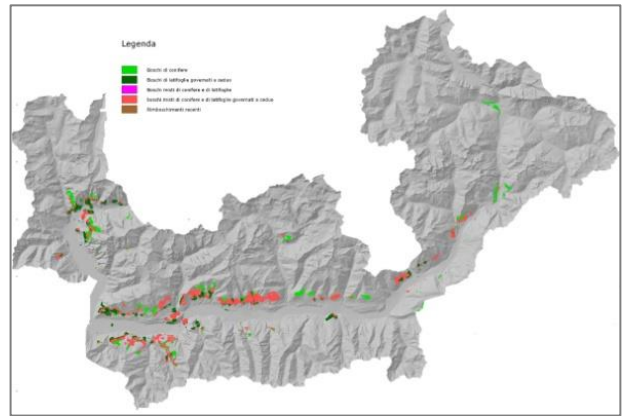
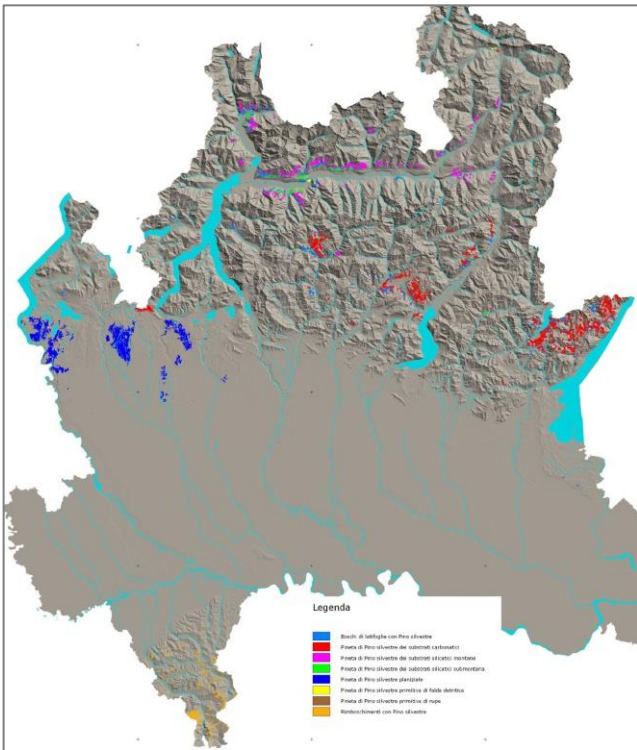
L'incarico di ERSAF a reas prevede la realizzazione di una indagine sulla distribuzione geografica e la caratterizzazione ecogeografica dei popolamenti vegetali di 4 specie arboree o arbustive presenti in Lombardia: pino silvestre, ciliegio, ciavardello e biancospino. Inoltre la realizzazione di una banca dati su SIT dei popolamenti da seme integrata ed organizzata in base a regioni di provenienza.



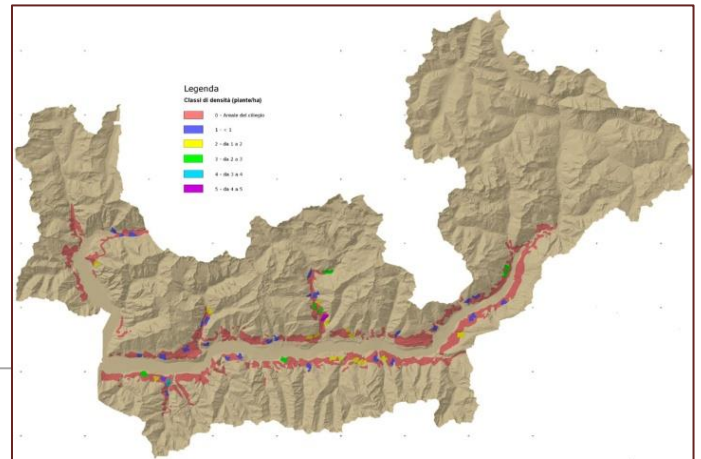
A Distribuzione geografica dei popolamenti considerati

(realizzata sulla base dei dati rilevati esistenti, dati di letteratura, dati ERSAF originali)

La cartografia prodotta rappresenta sia gli aspetti di fisionomia della vegetazione, sia le tipologie forestali

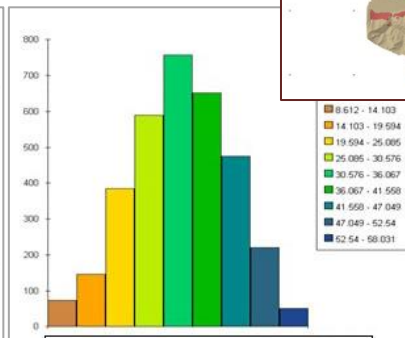
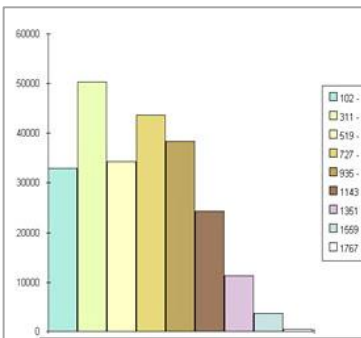


Distribuzione Regionale del Pino Silvestre (strato regionale Tipi forestali e strato fisionomico per la Valtellina e la Valchiavenna)



Distribuzione e densità (piante/Ha) del ciliegio in Valtellina e Valchiavenna

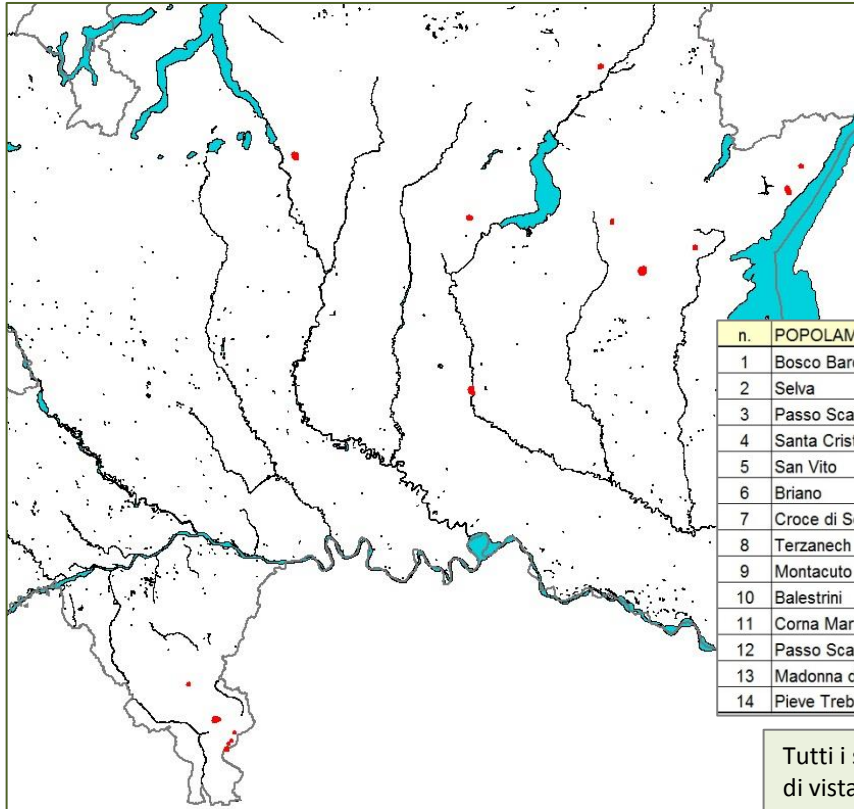
B Analisi dei caratteri ecologici Zonazione geografica



Esempi di elaborazioni relative alle condizioni ecologiche dei popolamenti di Pino silvestre e Ciliegio



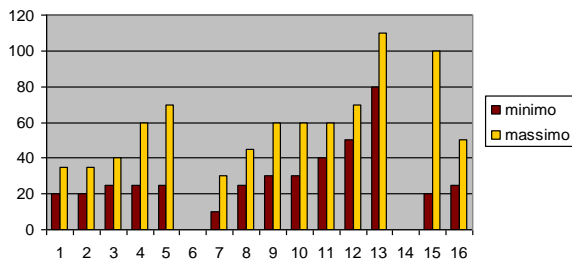
C Caratterizzazione ecogeografica e distribuzione geografica dei popolamenti di Ciavardello, Biancospino e Perastro



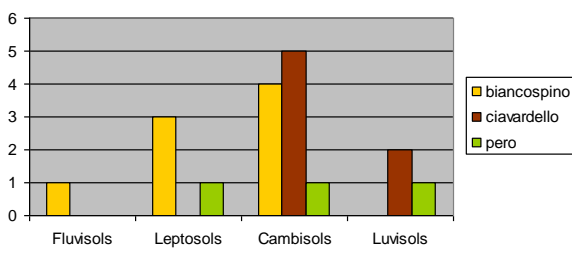
n.	POPOLAMENTO	COMUNE	SPECIE
1	Bosco Barco	Soncino e Orzinuovi (CR/BS)	biancospino
2	Selva	Zandobbio (BG)	biancospino e ciavardello
3	Passo Scaparina	Menconico (PV)	biancospino
4	Santa Cristina	Varzi (PV)	ciavardello
5	San Vito	Nave (BS)	ciavardello
6	Briano	Gargnano (BS)	biancospino
7	Croce di Selvapiana	Vobarno (BS)	ciavardello
8	Terzanech	Tignale (BS)	ciavardello
9	Montacuto	Val di Nizza (PV)	ciavardello
10	Balestrini	Borno (BS)	biancospino
11	Corna Martinella	Torre de'Busi (LC)	ciavardello
12	Passo Scaparina	Menconico (PV)	perastro
13	Madonna del Caravaggio	Lumezzane (BS)	perastro
14	Pieve Trebbio	Guiglia (MO)	ciavardello

Tutti i siti (tabella) sono stati caratterizzati dal punto di vista geomorfologico e pedologico. Inoltre è stata rilevata la composizione floristica per una classificazione fitosociologica e una definizione fisionomica e forestale della vegetazione.

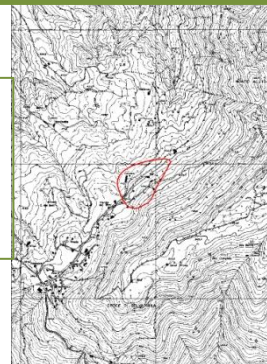
Profondità del suolo



Tipo di suolo



Informazioni scheda
Croce di
Selvapiana
Ciavardello



Caratteri pedologici	
- classificazione WRB	Lepti-Eutric (o Skeletic) Cambisol
- classificazione Soil Taxonomy	Lithic (Typic) Eutrudept
- classificazione RF	Brunisol mesosaturato
- humus	Oligomull o Mesomull
Caratteri vegetazionali	
- classificazione tipi forestali	Carpineti con Ostria
- classificazione fitosociologica	<i>Carpinion betuli</i>